



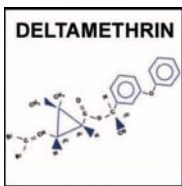
Votre solution "TRIPLE ACTION"



Bayer Environmental Science
A Business Operation of Bayer CropScience



K-Othrine[®]
Ultra



L'insecticide double action

L'association des pyréthrinoides Tétraméthrine à effet de choc et de la Deltaméthrine à effet rémanent permet une efficacité optimale dans la lutte contre les insectes nuisibles en hygiène publique.



Lié au synergiste Pipéronil Butoxyde

Le Pipéronil butoxyde permet de maintenir le niveau d'efficacité avec des doses d'emploi plus faibles en substances actives insecticides.



Une solution invisible et multi-usage

K-Othrine® Ultra s'applique discrètement et sans odeur. La solution est destinée aux traitements résiduels de surface à l'intérieur et aux abords immédiats des bâtiments contre les insectes rampants (blattes, puces, punaises...) et volants (mouches, moustiques...).



Un dosage facilité

Le flacon avec doseur intégré permet un dosage plus précis et réduit le risque de contact avec le produit pour l'applicateur.



Doses d'emploi

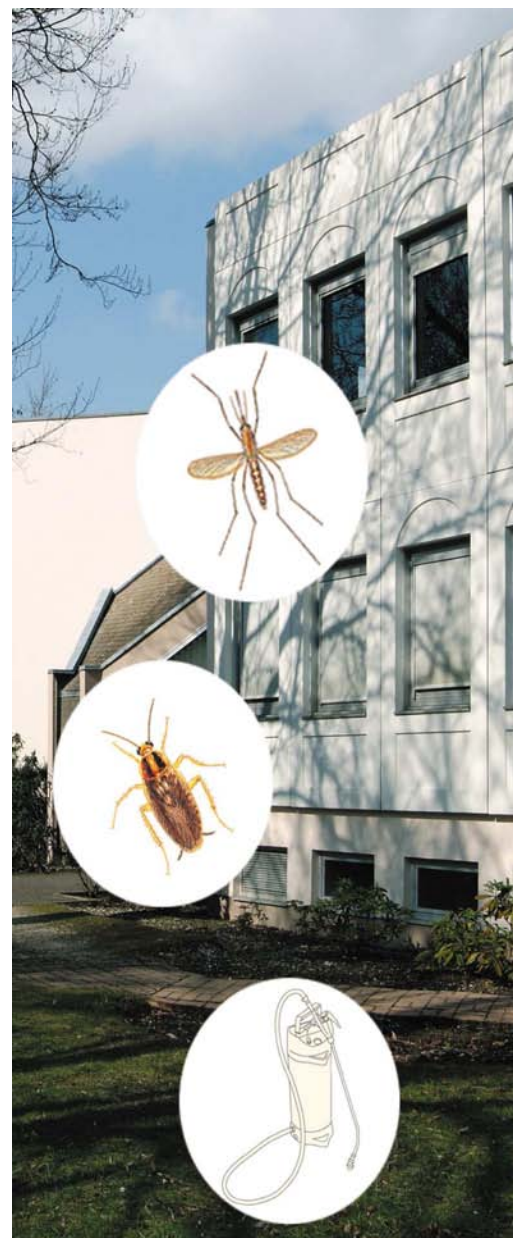
K-Othrine® Ultra est destiné au traitement de surface et doit être obligatoirement dilué dans l'eau avant application à l'aide d'un pulvérisateur à pression préalable.

Doses de K-Othrine® Ultra pour traiter une surface de 100 m²

INSECTES RAMPANTS : 50 ml.

INSECTES VOLANTS : 25 ml.

Sur supports lisses, diluer dans 5 litres d'eau pour traiter 100 m² de surface. Sur supports poreux diluer dans 10 litres d'eau pour traiter 100 m² de surface.



Distributeur exclusif

AEDES

Des professionnels au service des professionnels

75, rue d'Orgemont
95210 Saint Gratien
tel : 01 39 89 85 86
www.aedes.fr

Avant toute utilisation, lire attentivement l'étiquette. Contient 20,8 g/l de deltaméthrine - 31,2 g/l de tétraméthrine - 62,4 g/l de pipéronil butoxyde. Respecter les conditions d'emploi.

Bayer Environmental Science SAS
16 rue Jean-Marie Leclair
CP 106
69266 Lyon Cedex 09
www.pestcontrol-expert.com



Bayer Environmental Science
A Business Operation of Bayer CropScience



K-Othrine®
Ultra