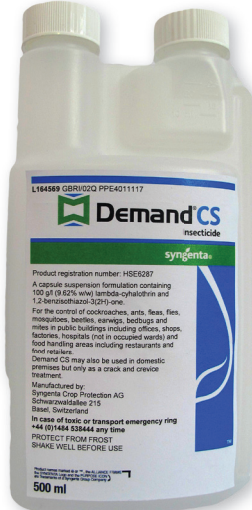




DEMAND 10 CS

FICHE TECHNIQUE



DESCRIPTIF PRODUIT

Une formulation brevetée en microcapsules pour une lutte efficace et rémanente sur un large spectre.

Version 100g/l pour un dosage optimisé.

Utilisation par des professionnels certifiés

Formulation :	CS (concentré micro encapsulé)
Usages autorisés :	Professionnels 3D certifiés
Cibles :	Insectes rampants et volants
Réf. : IS080	Flacon de 500 ml

INFORMATIONS COMMERCIALES

Demand® 10 CS est une formulation insecticide microencapsulée contenant de la lambda-cyhalothrine. Elle est conçue pour éliminer durablement une large gamme d'insectes nuisibles rampants et volants en utilisant une technologie de microencapsulation avant-gardiste développée pour les professionnels de la désinsectisation les plus exigeants. Après traitement, l'eau s'évapore laissant les microcapsules disponibles sur les surfaces. La matière active reste à l'abri du milieu environnant au sein des microcapsules, et se diffuse progressivement. Par ailleurs, la taille des microcapsules a été optimisée afin qu'elles s'accrochent sur le corps des insectes qui se déplacent sur les surfaces traitées. Une fois accrochée, la matière active se déplace rapidement de la capsule vers l'intérieur de l'insecte, provoquant une mort rapide.

Avantages :

- Excellente efficacité résiduelle et ne tâche pas.
- Large spectre d'action sur les nuisibles (puces, punaises, blattes...)
- Utilisation sur un grand nombre de surfaces, poreuse ou non.
- Formulation quatre fois plus concentrée que le Demand 2.5 CS

TOXICOLOGIE



DANGEREUX POUR L'ENVIRONNEMENT

UTILISER LES BIOCIDES AVEC PRÉCAUTION.

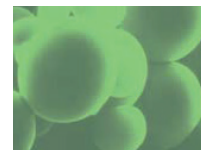
avant toute utilisation, lisez les étiquettes et les informations concernant le produit.

FDS disponible sur www.aedes.fr

MÉTHODE D'APPLICATION

Cette formulation aqueuse innovante est disponible en **100 g/litre de lambda-cyhalothrine**. Elle doit être diluée dans l'eau pour une application avec des pulvérisateurs à pression préalable. On peut appliquer Demand CS pour lutter contre des insectes nuisibles dans de nombreuses situations telles que dans et aux alentours de bâtiments résidentiels, institutionnels, commerciaux et publics. Pour une utilisation à l'intérieur, il doit être appliqué comme traitement des fissures et des crevasses

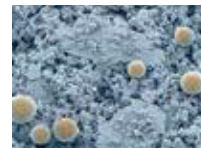
Dose : 12.5 à 25 ml/5 litres d'eau / 100m².



La surface traitée est couverte de millions de microcapsules qui restent intactes sur la surface après traitement.



Les microcapsules s'accrochent à l'insecte lorsqu'il se déplace sur la surface traitée. Par diffusion, la matière active commence à sortir de la capsule et pénètre à travers la cuticule de l'insecte.



Certaines microcapsules sont transportées par l'insecte vers les sites refuges, où elles peuvent alors être transmises à d'autres insectes.